



Landwirtschaftlicher Facharbeiter Neue Regelungen für den zweiten Bildungsweg

Im Jahr 2019 wurde die Facharbeiterausbildung im 2. Bildungsweg umfassend reformiert. Seitdem kann die Vorbereitung zur Facharbeiterprüfung zum einen über die Bauern- und Bäuerinnenschule mit praktischen Schwerpunkten in den Landwirtschaftlichen Fachschulen erfolgen. Für Personen mit fundierter landwirtschaftlicher Praxis bietet die Lehrlings- und Fachausbildungsstelle der LK NÖ Vorbereitungslehrgänge an.

Das Ziel der Facharbeiterausbildung ist der Erwerb eines landwirtschaftlichen Grundwissens, damit auf dieser Basis die betrieblichen Entscheidungen fachlich fundiert getroffen werden können. Zusätzlich umfassen beide Ausbildungsformen Zertifikate wie zB den Tierarzneimittelanwender und den Pflanzenschutzsachkundeausweis.

Bauern- und Bäuerinnenschule

Die Bauern- und Bäuerinnenschule (BBS) umfasst 500 Stunden. Diese zukunftsweisende Ausbildung für Erwachsene wird an den landwirtschaftlichen Fachschulen Edelhof, Gießhübl, Hohenlehen, Hollabrunn, Mistelbach, Obersiebenbrunn, Pyhra und Warth angeboten. Dabei können die Fachschulen selbst entscheiden, ob die Ausbildung ein- bis zweijährig ist. Die BBS beinhaltet bis zu 125 Stunden „Blended Learning“ (individuelles Lernen - Verknüpfung von Präsenzveranstaltungen und E-Learning). Mit mindestens 150 Stunden wird hier ein Schwerpunkt auf den praktischen Unterricht gelegt. Der Besuch der BBS ist, abgesehen von einem Kostenbeitrag für die Lehrmittel, kostenlos. Voraussetzung für den Besuch ist die Vollendung des 18. Lebensjahres und wahlweise eine abgeschlossene Berufsausbildung, die erfolgreiche Absolvierung einer mittleren bzw. höheren Schule oder die Vollendung des 20. Lebensjahres. Die Anmeldung zur BBS erfolgt an der jeweiligen landwirtschaftlichen Fachschule.

Für weitere Auskünfte kontaktieren Sie bitte die jeweilige landwirtschaftliche Fachschule
Kontaktdaten der Landw. Fachschulen

Fachschule	Telefonnummer
LFS Edelhof	02822/52402
LFS Gießhübl	07472/62722
LFS Hohenlehen	07445/225
LFS Hollabrunn	02952/2133
LFS Mistelbach	02572/2421
LFS Obersiebenbrunn	02286/2202
LFS Pyhra	02745/2393
LFS Warth	02629/2222

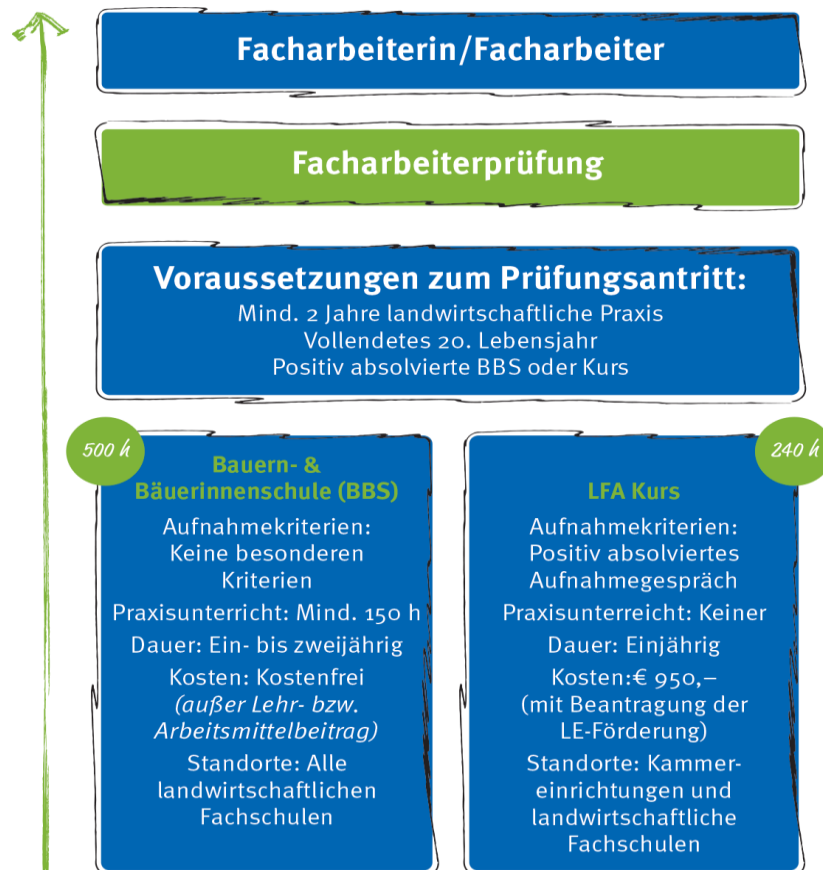
Vorbereitungslehrgang zur Facharbeiterprüfung Landwirtschaft, LFA NÖ

Alternativ bietet die Lehrlings- und Fachausbildungsstelle der Landwirtschaftskammer Niederösterreich für Personen mit umfassender Praxiserfahrung einen Facharbeiterkurs im Umfang von 240 Stunden an (200 Stunden Präsenzunterricht und 40 Stunden „Blended Learning“). Dieser Lehrgang enthält keinen praktischen Unterricht, da diese Fertigkeiten bereits Voraussetzung für die Aufnahme zu dem Lehrgang sind. Im Rahmen eines Aufnahmegesprächs wird festgelegt, ob die Interessenten und Interessentinnen die entsprechende Eignung (fundierte praktische Erfahrung) für die Teilnahme an diesem Kurs mitbringen. Die Kosten für diesen Lehrgang betragen 950 €. An folgenden Standorten werden im Herbst 2020 bis zum Abschluss im Frühjahr 2021 Tageskurse angeboten (insgesamt 5 Blockwochen): Amstetten, Zwettl, Tulln. Zusätzlich wird auch ein Abendkurs in St. Pölten (inkl. einer Blockwoche für Landtechnik) abgehalten. An den Standorten BBK Baden/Mödling und BBK Wiener Neustadt gibt es eine Mixform mit Tageskurswochen und Abendkursterminen. Die Anmeldung zum Vorbereitungslehrgang erfolgt bei der Lehrlings- und Fachausbildungsstelle NÖ.

Facharbeiterprüfung

Um zur Facharbeiterprüfung zugelassen zu werden, gelten bei beiden Angeboten folgende Voraussetzungen:

- Vollendung des 20. Lebensjahres
- Nachweis einer mindestens zweijährigen einschlägigen praktischen Tätigkeit
- Erfolgreich besuchte Bauern- und Bäuerinnenschule bzw. erfolgreich besuchter Vorbereitungslehrgang



Für weitere Auskünfte steht die Lehrlings- und Fachausbildungsstelle der NÖ Landwirtschaftskammer unter der Tel. 05 0259 26405 oder unter lfa@lk-noe.at gerne zur Verfügung.

Nähere Informationen zu den Vorbereitungslehrgängen finden Sie auch unter www.lehrlingsstelle.at.